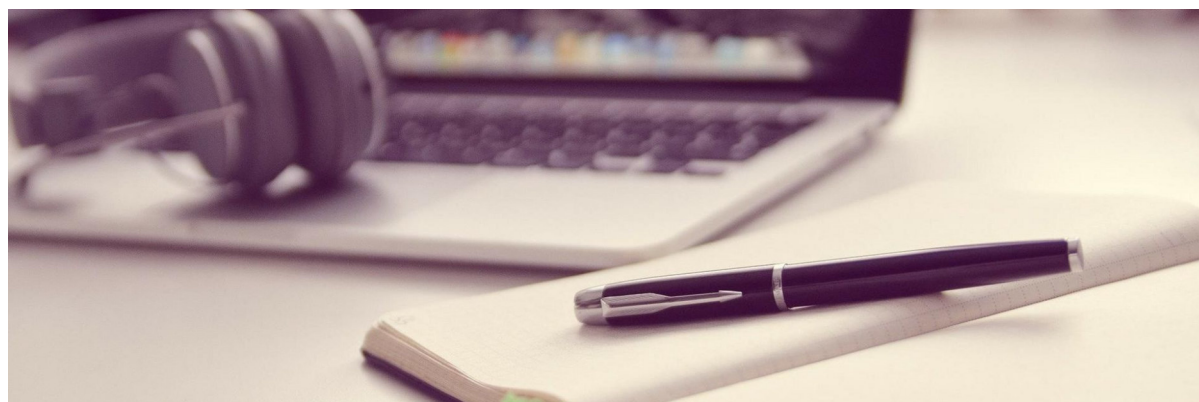


COVID-19-UPDATE #174 (Freitag, 27. November 2020)

E e-mail Posteingang 832902

Datum Vom 27.11.2020 08:39 Wiedervorlage 27.11.2020 08:42
 Merkmale Sarah Gümüser
 E-Mail An <update@business.ruhr> Von COVID-19-UPDATE <update@business.ruhr>
 Details E-Mail Adresse : update@business.ruhr



COVID-19-UPDATE Nummer 174

Freitag, 27. November 2020

Alle Informationen auch auf unserer [Webseite](#)

Die aktuelle Situation in der Metropole Ruhr



Die aktuellen Fallzahlen aller 53 Kommunen in der Metropole Ruhr vom Robert Koch Institut. Die Karte zeigt die Lage in den einzelnen Kreisen und kreisfreien Städten des Ruhrgebiets bei der wichtigen Kennziffer zu den 7-Tage-Neuinfektionen pro 100.000 Einwohner. Bis 25 ist alles im grünen Bereich. Bei einem Wert über 35 müssen die betroffenen Kommunen, das Landeszentrum Gesundheit Nordrhein-Westfalen (LZG) und

die zuständige Bezirksregierung umgehend weitere konkrete Schutzmaßnahmen abstimmen und umsetzen. Ab 50 sind zwingend zusätzliche Schutzmaßnahmen anzuordnen.



Bund stärkt die Rekapitalisierung von kleinen und mittelständischen Unternehmen während der Corona-Krise

Der Bund baut die bestehenden **Beteiligungsangebote der Mittelständischen Beteiligungsgesellschaften (MBGen)** in Kooperation mit den Bundesländern deutlich aus. Mittelständler haben so in der Corona-Krise bessere Möglichkeiten zur Rekapitalisierung. Ziel ist es, die Eigenkapitalbasis von Mittelständlern zu stärken.

Zu diesem Zweck haben das Bundesministerium für Wirtschaft und Energie und das Bundesministerium der Finanzen erhebliche **Erleichterungen für die Übernahme von Beteiligungen** durch die Mittelständischen Beteiligungsgesellschaften beschlossen. Dafür wurden die Rückgarantieerklärungen des Bundes angepasst und verbessert.

MBGen bieten Beteiligungskapital als eine sinnvolle Ergänzung zum klassischen Bankkredit an. Mit einer Beteiligungsfinanzierung (meistens in Form einer stillen Beteiligung) lässt sich die wirtschaftliche Eigenkapitalquote erhöhen und die Bilanzrelation von Existenzgründern sowie kleinen und mittleren Unternehmen verbessern.

In Nordrhein-Westfalen sind die Bürgerschaftsbank NRW und die Kapitalbeteiligungsgesellschaft für die mittelständische Wirtschaft in NRW Ansprechpartner. Die Maßnahmen der MBGen können Sie im Einzelnen [hier](#) nachlesen.

Bleiben Sie gesund!

Ihr Help-Desk-Team der BMR