

✓ COVID-19-UPDATE #102 (Mittwoch, 19. August 2020)

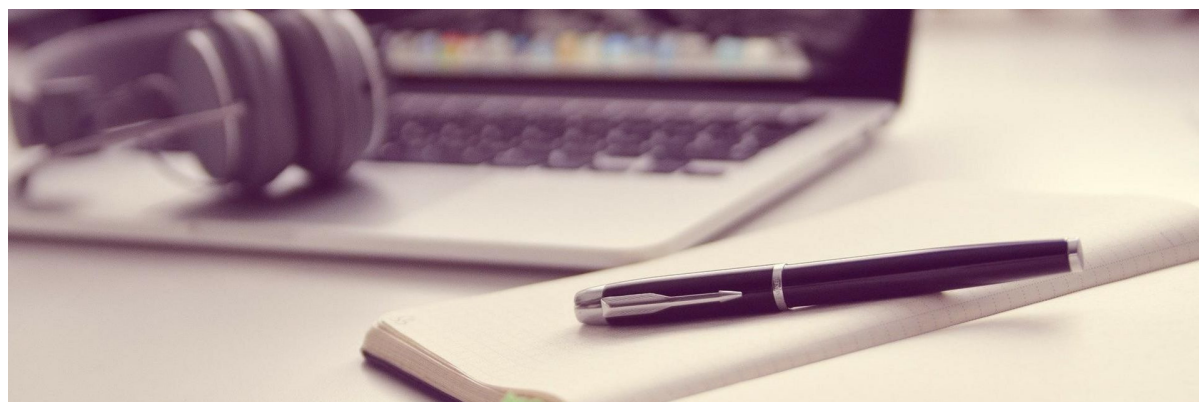
E e-mail Posteingang 785068

Datum Vom 19.08.2020 11:16

Merkmale Birthe Bruckhoff

E-Mail An <update@business.ruhr> Von COVID-19-UPDATE <update@business.ruhr>

Details E-Mail Adresse : update@business.ruhr



COVID-19-UPDATE Nummer 102

Mittwoch, 19. August 2020

Alle Informationen auch auf unserer [Webseite](#)

Die aktuelle Situation in der Metropole Ruhr



Die aktuellen Fallzahlen aller 53 Kommunen in der Metropole Ruhr vom Robert Koch Institut. Die Karte zeigt die Lage in den einzelnen Kreisen und kreisfreien Städten des Ruhrgebiets bei der wichtigen Kennziffer zu den 7-Tage-Neuinfektionen pro 100.000 Einwohner. Bis 25 ist alles im grünen Bereich, ab 50 sind Eindämmungs-Maßnahmen zu treffen.



Corona-Hilfe für Inklusionsbetriebe des Landes Nordrhein-Westfalen

Inklusionsbetriebe sind Unternehmen, die neben ihrer wirtschaftlichen Tätigkeit einen sozialen Auftrag wahrnehmen: Sie beschäftigen in größerem Umfang schwerbehinderte Menschen. Sind Betriebe dieser Art nun in Folge der Corona-Pandemie unverschuldet in wirtschaftliche Schwierigkeiten geraten, können sie nicht rückzahlbare Zuschüsse von bis zu 75.000 Euro erhalten. Für die Betriebe, die bisher keine der Soforthilfen des Bundes in Anspruch nehmen konnten, kann das neue Förderprogramm also eine Lücke schließen. Die Corona-Hilfe für Inklusionsbetriebe wird im Rahmen des Landesprogramms „Integration unternehmen!“ als Billigkeitsleistung gewährt und in Zusammenarbeit mit den Landschaftsverbänden Rheinland und Westfalen-Lippe umgesetzt. Interessierte wenden sich direkt an das für sie zuständige Inklusionsamt; eine Richtlinie der Corona-Hilfe für Inklusionsbetriebe liegt beim Ministerium für Arbeit, Gesundheit und Soziales des Landes NRW vor.

NRW.BANK.Web-Seminare: „Digitalisierung, jetzt erst recht!“

Digitalisierung und Innovation sind für das Wachstum von Unternehmen entscheidend – das hat nicht zuletzt die Corona-Pandemie eindrücklich gezeigt. Der Bund, das Land NRW und die NRW.BANK unterstützen Digitalisierungs- und Innovationsmaßnahmen mit neuen und weiterentwickelten Förderprogrammen wie „NRW.BANK.Digitalisierung und Innovation“ und „Digital Jetzt – Investitionsförderung für KMU“. Diese und weitere Initiativen stellen die Experten der NRW.BANK bei der nächsten Online-Schulung am Freitag, 4. September von 10.30 - 11.30 Uhr vor. Anmeldungen sind bis zum 31. August möglich.

Bleiben Sie gesund!

Ihr Help-Desk-Team der BMR