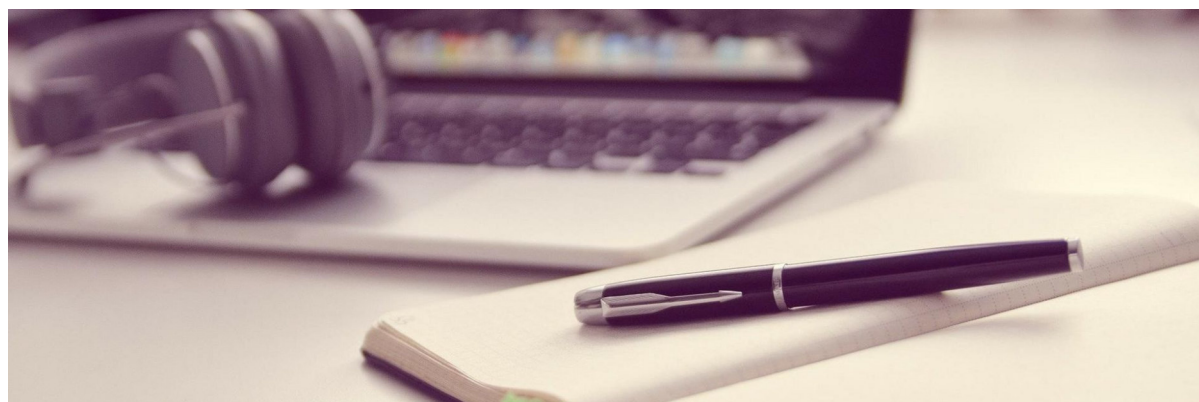


COVID-19-UPDATE #89 (Freitag, 31. Juli 2020)

E e-mail Posteingang 776033

Datum Vom 31.07.2020 09:32 Wiedervorlage 31.07.2020 09:33
 Merkmale Sarah Gümüser
 E-Mail An <update@business.ruhr> Von COVID-19-UPDATE <update@business.ruhr>
 Details E-Mail Adresse : update@business.ruhr



COVID-19-UPDATE Nummer 89

Freitag, 31. Juli 2020

Alle Informationen auch auf unserer [Webseite](#)

Die aktuelle Situation in der Metropole Ruhr (Stand: 30.7.2020)

Aufgrund von Wartungsarbeiten, kommt es derzeit zu Einschränkungen in der Datenaktualisierung beim Robert-Koch-Institut. Die Daten für den Monitor und die Karte der Metropole Ruhr haben den Stand 30.7.2020.



Die aktuellen Fallzahlen aller 53 Kommunen in der Metropole Ruhr vom Robert Koch Institut. Die Karte zeigt die Lage in den einzelnen Kreisen und kreisfreien Städten des

Ruhrgebiets bei der wichtigen Kennziffer zu den 7-Tage-Neuinfektionen pro 100.000 Einwohner. Bis 25 ist alles im grünen Bereich, ab 50 sind Eindämmungs-Maßnahmen zu treffen.



ERP-Mittelstandsförderung zur Unterstützung von Unternehmen bei Bewältigung der Corona-Pandemie

Das Bundeskabinett hat am 29.7.2020 den Entwurf des ERP-Wirtschaftsplangesetzes 2021 beschlossen. Kleine und mittlere Unternehmen können auf dieser Grundlage im Jahr 2021 zinsgünstige Finanzierungen und Beteiligungskapital mit einem Volumen von rund 7,9 Mrd. Euro erhalten. Die Förderschwerpunkte liegen in den Bereichen Wagniskapital- und Beteiligungsfinanzierung, dem Aufbau und der Modernisierung bestehender Unternehmen in strukturschwachen Regionen sowie der Innovations- und Digitalisierungsförderung. Mittelständischen Unternehmen steht dabei für das Jahr 2021 mit dem ERP-Digitalisierungs- und Innovationskredit u. a. ein Gesamtkreditvolumen von 2 Mrd. Euro zur Verfügung, um Digitalisierungs- und Innovationsvorhaben voranzutreiben. Das ERP-Sondervermögen fördert seit über 70 Jahren die Wirtschaft in Deutschland. Es stammt aus Mitteln des Marshallplans und wird vom Bundesministerium für Wirtschaft und Energie verwaltet. Im Fokus der Förderung stehen kleine und mittlere Unternehmen, die in ihrer Finanzierungssituation oftmals gegenüber Großunternehmen strukturell benachteiligt sind.

Bleiben Sie gesund!

Ihr Help-Desk-Team der BMR