

**newPark**  
VISIONS FIND SPACE



## **Ein Impuls fürs nördliche Ruhrgebiet und die grüne Industrieregion: Antworten zu newPark Datteln**

Andreas Täuber, Geschäftsführer newPark Planungs- und Entwicklungsgesellschaft mbH

Essen, 01.03.2024

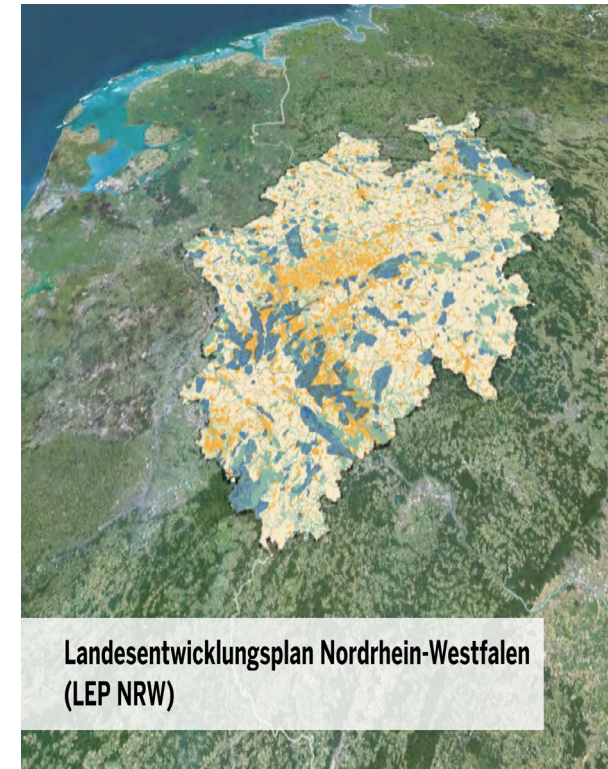
# KOOPERATIONSINTERESSE

- **flächenintensive Großvorhaben wirken über Belegengemeinde**  
regionales und überregionales Interesse
- **gemeinsamer starker Auftritt als Statement für den Standort**  
starkes Signal nach innen und außen
- **Bündelung der Kräfte bei Vermarktung und Realisierung**  
metropole.ruhr, Emscher-Lippe



# KOOPERATIONSMOTIVATION

- **newPark ist ein LEP-Standort (einer von vier in NRW)**  
landesbedeutsam für flächenintensive Großvorhaben
- **newPark ist die einzige LEP-Fläche in Westfalen**  
Datteln/ Waltrop 330 ha
- **newPark ist die einzige LEP-Fläche in einem Ballungsraum**  
metropole.ruhr, Emscher-Lippe
- **newPark ist die einzige LEP-Fläche mit Planungsrecht**  
für die ersten 60 ha (von 156 ha) vermarktbarer Industriefläche besteht Planungsrecht



# KOOPERATIONSFORM

- **Gründung der newPark Planungs- und Entwicklungsgesellschaft**

Gesellschaftszweck: Realisierung des newParks als LEP-Fläche

- **Gesellschaftsstruktur**

Stadt Datteln, Kreis Recklinghausen, Stadt Dortmund, Stadt Olfen, NRW.Urban

- **Gründung eines Beirats in Durchführungsphase**

Beteiligung aller wesentliche Kräfte aus Region und Land





INNOVATIONSTARK  
FÜR NEUE INDUSTRIE

## newPark Plangebiet

Gesamtgröße: 290 ha  
vermarktbare GI-Fläche: 156 ha



# newPark Bauabschnitte

1. Bauabschnitt - vermarktbare Fläche : 60,7 ha

2. Bauabschnitt - vermarktbare Fläche : 95,1 ha

**I. Bauabschnitt: ca. 115,4 ha**

Industrielle und gewerbliche Bauflächen	
GI Großindustrie	ca. 49,9 ha
GI Light Industries	ca. 5,8 ha
<b>GI gesamt</b>	<b>ca. 55,7 ha</b>
GE FuE/Dienstleistung	ca. 5,0 ha
<b>GI und GE gesamt</b>	<b>ca. 60,7 ha</b>
Straßenverkehrsfläche	ca. 7,7 ha
Fläche für den Bahnverkehr	ca. 1,4 ha
Fläche für die Wasserwirtschaft	ca. 6,1 ha
Fläche für Versorgungsanlagen	ca. 3,7 ha
Wegefläche (F+R)	ca. 0,9 ha
Sonstige Flächen	ca. 34,9 ha

**II. Bauabschnitt: ca. 172,7 ha**

Industrielle und gewerbliche Bauflächen	
GI Großindustrie	ca. 34,0 ha
GI Light Industries	ca. 44,8 ha
<b>GI gesamt</b>	<b>ca. 78,8 ha</b>
GE FuE/Dienstleistung	ca. 16,3 ha
<b>GI und GE gesamt</b>	<b>ca. 95,1 ha</b>
Straßenverkehrsfläche	ca. 7,2 ha
Fläche für den Bahnverkehr	ca. 0,8 ha
Fläche für die Wasserwirtschaft	ca. 3,9 ha
Fläche für Versorgungsanlagen	ca. 1,5 ha
Wegefläche (F+R)	ca. 1,6 ha
Sonstige Flächen	ca. 62,6 ha

**I. und II. Bauabschnitt ca. 288,1 ha**

Industrielle und gewerbliche Bauflächen	
GI Großindustrie	ca. 83,9 ha
GI Light Industries	ca. 50,6 ha
<b>GI gesamt</b>	<b>ca. 134,5 ha</b>
GE FuE/Dienstleistung	ca. 21,3 ha
<b>GI und GE gesamt</b>	<b>ca. 155,8 ha</b>
Straßenverkehrsfläche	ca. 14,9 ha
Fläche für den Bahnverkehr	ca. 2,2 ha
Fläche für die Wasserwirtschaft	ca. 10,0 ha
Fläche für Versorgungsanlagen	ca. 5,2 ha
Wegefläche (F+R)	ca. 2,5 ha
Sonstige Flächen	ca. 97,5 ha



STADT DATTELN Sachgebiet Stadtplanung

Vereinfachter Übersichtsplan  
Bebauungsplan Nr. 100  
-newPark-

Stand: 13.02.2017



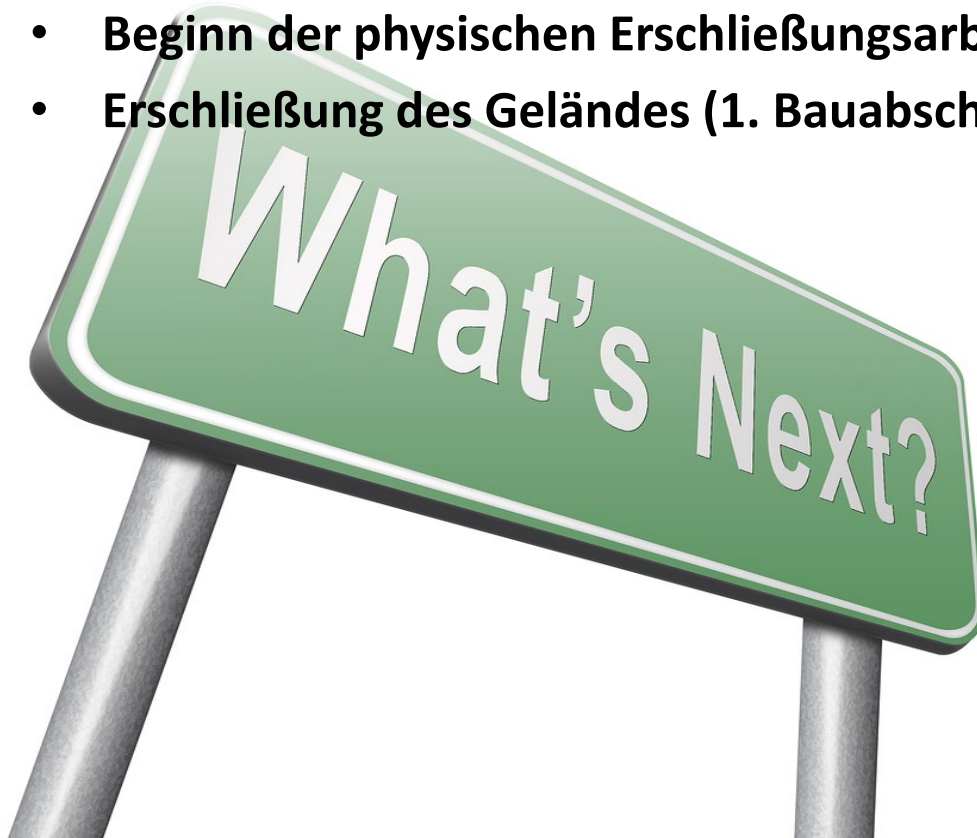


## **Satzungsbeschluss des Bebauungsplanes newPark**

- der Rat der Stadt Datteln hat am 19.06.2023 den Bebauungsplan Nr. 100 „newPark“ 1. BA mit 33:8 Stimmen beschlossen
- die Stadt Datteln hat den Satzungsbeschlusses des Bebauungsplanes Nr. 100 „newPark“ 1. BA am 17.11.2023 im Amtsblatt veröffentlicht
- Der Bebauungsplan wird vom BUND beklagt, ABER eine Klage hat keine aufschiebende Wirkung

## Die nächsten Schritte ...

- Förderantrag zur Erschließung des newParks
- Beginn der physischen Erschließungsarbeiten
- Erschließung des Geländes (1. Bauabschnitt) in 3 (Förder-)Abschnitten







# Klimaneutrales Industriegebiet



**„Wir wollen Nordrhein-Westfalen zur ersten klimaneutralen Industrieregion Europas machen. Wir denken Wirtschaftspolitik und Klimaschutz zusammen und schaffen so die Grundlage für die notwendige Transformation unseres Landes und nachhaltiges Wachstum. Wir vereinen den Erhalt unserer natürlichen Lebensgrundlagen, gute Arbeitsplätze und soziale Sicherheit und Gerechtigkeit. Sie stehen sich nicht gegenüber, sondern bedingen einander untrennbar. Nordrhein-Westfalen kann dabei zum Vorbild für andere werden.“**

*(Auszug aus dem Koalitionsvertrag der Landesregierung NRW)*



## **Planerische Standards gesetzt !**

- Freiraumplanung wurde aktualisiert, über 60 % des newParks bleibt grün
- Artenschutz ist vorbildlich gelöst
- Modernes Regenwassermanagement setzt neue städtebauliche Standards
- Energiekonzept für newPark konzipiert
- Mobilitätskonzept zielt auf nachhaltiges und umweltfreundliches Verkehrsverhalten

**Die Leitidee des newParks ist ein Blueprint für Grüne Industrie !**





## **Globaler Transformationsprozess der Wirtschaft**

### **bisher**

- Effizienz und Beschleunigung
- netzwerkartige Produktionsprozesse in hochkomplexen Systemen

### **gegenwärtig**

- geopolitische Risiken

### **zukünftig**

- Resilienz, Qualität, Sicherheit, Nachhaltigkeit

### **bedeutet**

- Lieferketten werden regionaler, Unternehmen näher an den Kunden  
sprich: es gibt derzeit viele internationale Anfragen an große Flächen für industrielle Produktionen



## Internationale Situation

### Beispiel: Chip- und Halbleiterindustrie

80 % der Halbleiterindustrie befindet sich in Asien

Folge:

#### Chip and Science Act USA

- große Ansiedlungen in Arizona
- mit 53 Mrd. USD treibt die US-Regierung die Entwicklung voran

#### Europäisches Chip-Gesetz

- die europäische Antwort
- vorgesehen sind 43 Mrd. €  
(3 Mrd. EU-Haushalt)



„The manufacturing industry is back in the U.S.“ (Joe Biden)

## Standort Deutschland

### Große Flächenansiedlungen auch in Deutschland

Beispiele:

**Ansiedlung Intel in Magdeburg**      450 ha/ 10.000 Arbeitsplätze

**Ansiedlung TSMC in Dresden**      50 ha/ 2.000 Arbeitsplätze

**Ansiedlung Wolfspeed im Saarland**      30 ha/ 600 Arbeitsplätze

**Ansiedlung Northvolt 3 in Heide/ SH** 160 ha/ 3.000 Arbeitsplätze

**Tesla in Grünheide/ Brandenburg**      300 ha/ 12.000 Arbeitsplätze



*„Wir müssen zusehen, dass wir bestimmte Dinge auch hierzulande herstellen. Wenn wir nicht ein Mindestmaß an Halbleiterchips in Deutschland produzieren, sind wir erpressbar.“ (Klaus Kaldemorgen DWS in F.A.Z., 18.02.2024)*



## **Herzlichen Dank für Ihre Aufmerksamkeit!**

### **Kontakt:**

newPark GmbH  
Genthiner Str. 8  
45711 Datteln



Tel.: +49 2363 107-322  
+49 177 5498549

Mail: [andreas.taeuber@newPark.de](mailto:andreas.taeuber@newPark.de)

**[www.newpark.de](http://www.newpark.de)**

